

# SIRENA 64 FLYBRIDGE 2020







**LOA:**

68'

**BEAM:**

19' 4"

**DRAFT:**

4' 7"

**POWER:**

2x CAT C12 1000 HP

**CRUISE:**

16 knots

**MAX:**

26 knots

**CABINS:**

4 + crew

**HEADS:**

4













































































































**AQUA MATIC**  
Automatic Reverse Osmosis Desalinator

 **Sea Recovery**



**WARNING**  
High Voltage  
Electrical Shock Hazard  
Do Not Touch  
When Power is On  
See Manual for Details





KOHLER







BlueCool V-Series


**! Achtung!**  
Bitte lesen Sie die Bedienungsanleitung  
des Motors sorgfältig durch, bevor Sie den Motor  
starten. Ein falscher Betrieb kann zu schweren  
Verletzungen führen.

**! Hinweis!**  
Vor dem Start des Motors muss das Öl  
geprüft werden. Ein Ölwechsel ist erforderlich,  
wenn das Öl dunkel ist oder wenn das Öl  
schmutzig ist. Ein Ölwechsel ist erforderlich,  
wenn das Öl dunkel ist oder wenn das Öl  
schmutzig ist.

Webasto

BlueCool V-Series


**! Achtung!**  
Bitte lesen Sie die Bedienungsanleitung  
des Motors sorgfältig durch, bevor Sie den Motor  
starten. Ein falscher Betrieb kann zu schweren  
Verletzungen führen.

**! Hinweis!**  
Vor dem Start des Motors muss das Öl  
geprüft werden. Ein Ölwechsel ist erforderlich,  
wenn das Öl dunkel ist oder wenn das Öl  
schmutzig ist. Ein Ölwechsel ist erforderlich,  
wenn das Öl dunkel ist oder wenn das Öl  
schmutzig ist.







*Deck*  
**PLANS**





UPPER DECK



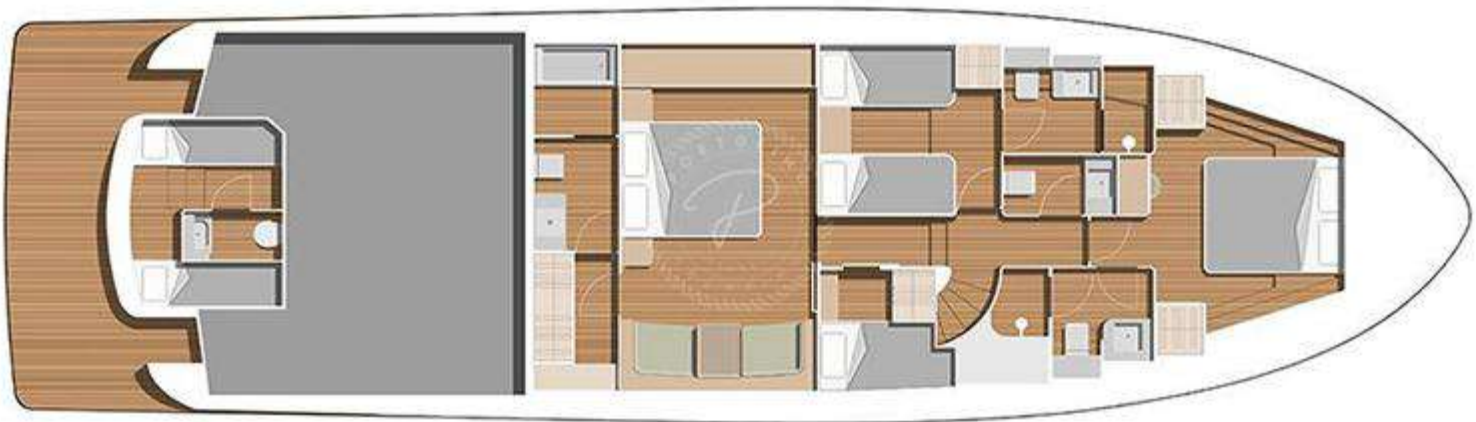




MAIN DECK







LOWER DECK





# 64sirena.com



@yachtcreators

Fort Lauderdale • Miami Beach • Aventura | [www.yachtcreators.com](http://www.yachtcreators.com) | [hello@yachtcreators.com](mailto:hello@yachtcreators.com)